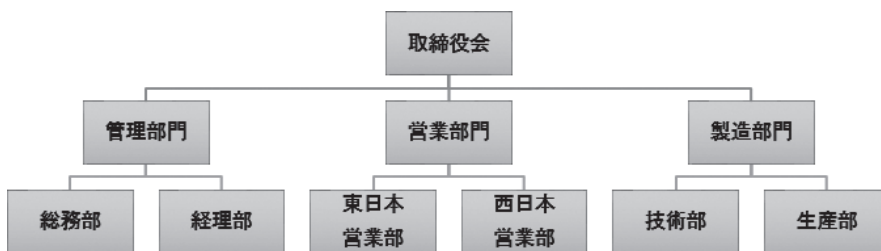
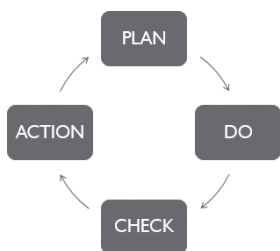


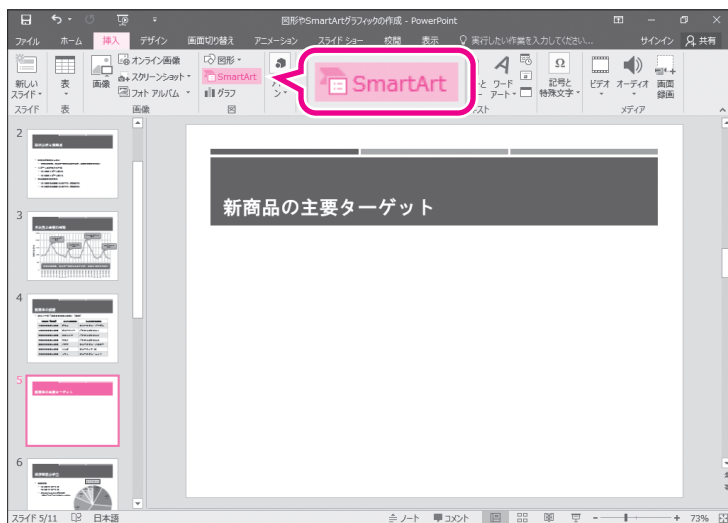
## 1 SmartArtグラフィック

「SmartArtグラフィック」とは、複数の図形を組み合わせ、情報の相互関係を視覚的にわかりやすく表現した図解のことです。SmartArtグラフィックには、「手順」「循環」「階層構造」「集合関係」などの種類があらかじめ用意されており、目的のレイアウトを選択するだけでデザイン性の高い図解を作成できます。また、写真を入れることができるSmartArtグラフィックも用意されており、表現力のあるスライドに仕上げることができます。

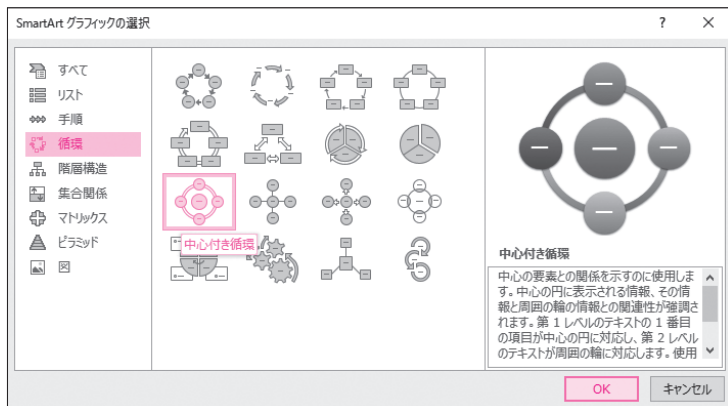


## 2 SmartArtグラフィックの作成

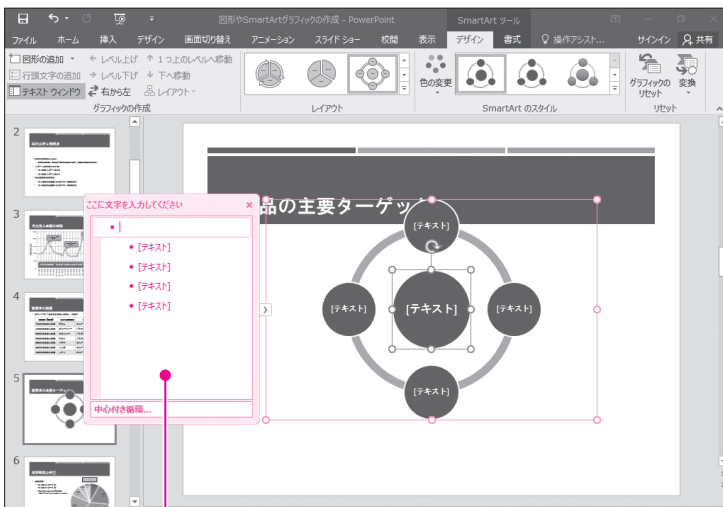
スライド5にSmartArtグラフィック「中心付き循環」を作成しましょう。



- ① スライド5を選択します。
- ② 《挿入》タブを選択します。
- ③ 《図》グループの  (SmartArtグラフィックの挿入) をクリックします。



- ④ 左側の一覧から《循環》を選択します。
  - ⑤ 中央の一覧から《中心付き循環》を選択します。
- 右側に選択したSmartArtグラフィックの説明が表示されます。
- ⑥ 《OK》をクリックします。



テキストウィンドウ

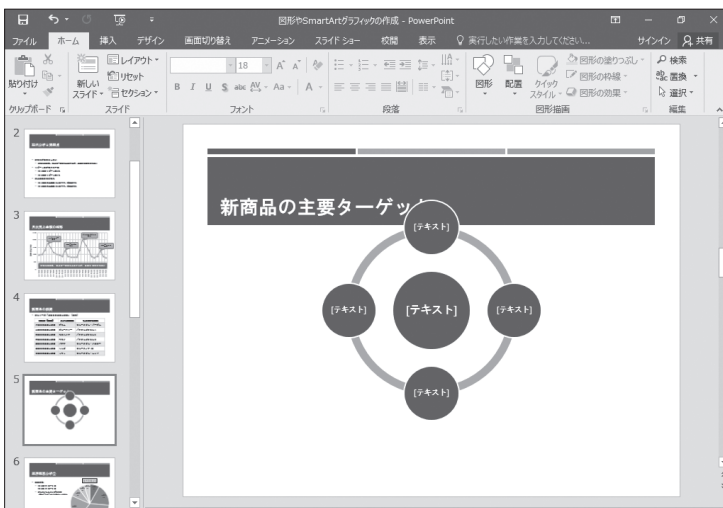
SmartArtグラフィックが作成され、テキストウィンドウが表示されます。

※SmartArtグラフィックには、あらかじめスタイルが適用されています。

※テキストウィンドウが表示されていない場合は、《SmartArtツール》の《デザイン》タブ→《グラフィックの作成》グループの「テキストウィンドウ」(テキストウィンドウ)をクリックします。

⑦ SmartArtグラフィックの周囲に枠線が表示され、SmartArtグラフィックが選択されていることを確認します。

※リボンに《SmartArtツール》の《デザイン》タブと《書式》タブが表示されます。



⑧ SmartArtグラフィック以外の場所をクリックします。

SmartArtグラフィックの選択が解除されます。

**POINT** ▶▶▶

《SmartArtツール》の《デザイン》タブと《書式》タブ

SmartArtグラフィックが選択されているとき、リボンに《SmartArtツール》の《デザイン》タブと《書式》タブが表示され、SmartArtグラフィックに関するコマンドが使用できる状態になります。



### プレースホルダーのアイコンを使ったSmartArtグラフィックの作成

コンテンツのプレースホルダーが配置されているスライドでは、プレースホルダー内の「SmartArtグラフィックの挿入」(SmartArtグラフィックの挿入)をクリックして、SmartArtグラフィックを作成することができます。



1
2
3
4
5
6
7
8
総合問題
付録1
付録2
付録3
付録4
索引