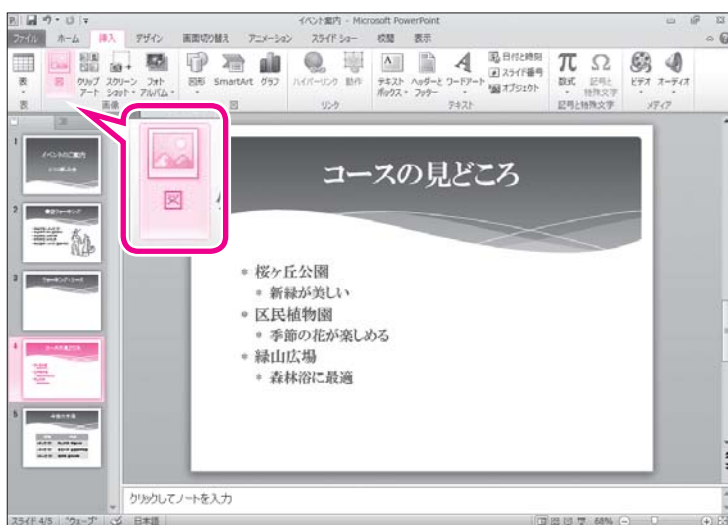



1 図(画像)

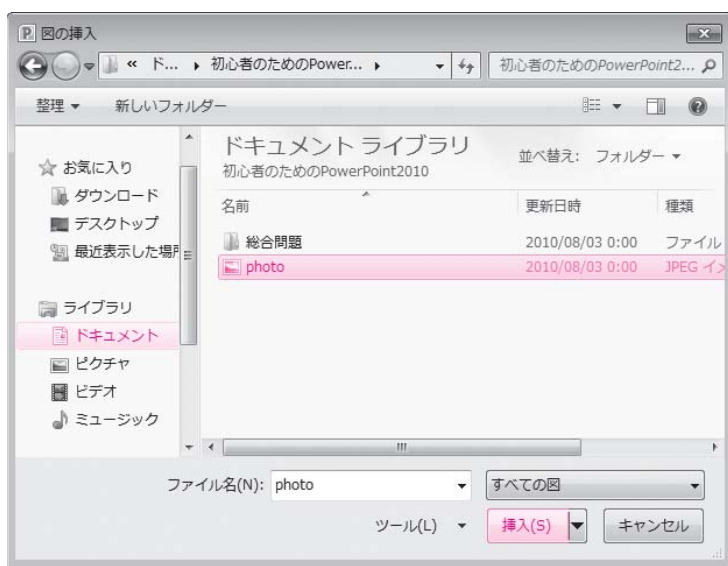
デジタルカメラで撮影した写真やイメージスキャナで取り込んだイラストなどの画像をスライドに挿入できます。PowerPointでは、画像のことを「図」といいます。

2 図の挿入

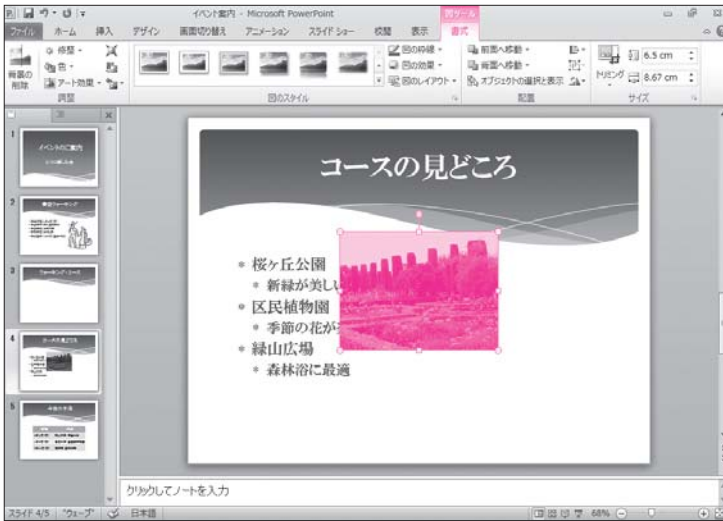
スライド4に図「photo」を挿入しましょう。



- ① スライド4を選択します。
- ② 《挿入》タブを選択します。
- ③ 《画像》グループの  (図をファイルから挿入) をクリックします。




- 《図の挿入》ダイアログボックスが表示されます。
- 図が保存されている場所を選択します。
- ④ 左側の一覧から《ドキュメント》を選択します。
 - ⑤ 右側の一覧から「初心者のためのPowerPoint2010」を選択します。
 - ⑥ 《開く》をクリックします。
- 挿入する図を選択します。
- ⑦ 一覧から「photo」を選択します。
 - ⑧ 《挿入》をクリックします。



図が挿入されます。
 リボンに《図ツール》の《書式》タブが表示されます。
 ⑨ 図の周囲に○や□(ハンドル)が表示され、図が選択されていることを確認します。

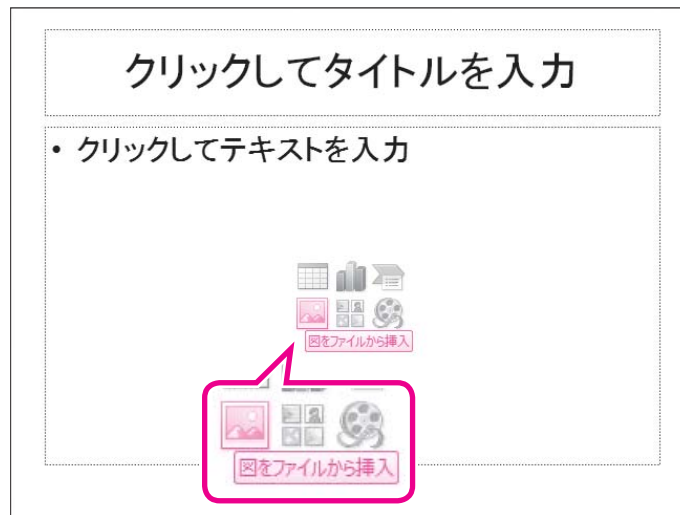
POINT ▶▶▶

《図ツール》の《書式》タブ
 図が選択されているとき、リボンに《図ツール》の《書式》タブが表示され、図に関するコマンドが使用できる状態になります。

STEP UP **プレースホルダーのアイコンを使った図の挿入**
 コンテンツ用のプレースホルダーが配置されているスライドでは、プレースホルダー内の  (図をファイルから挿入) をクリックして、図を挿入することができます。

クリックしてタイトルを入力

• クリックしてテキストを入力



1
2
3
4
5
総合問題
解答
付録1
付録2
索引