

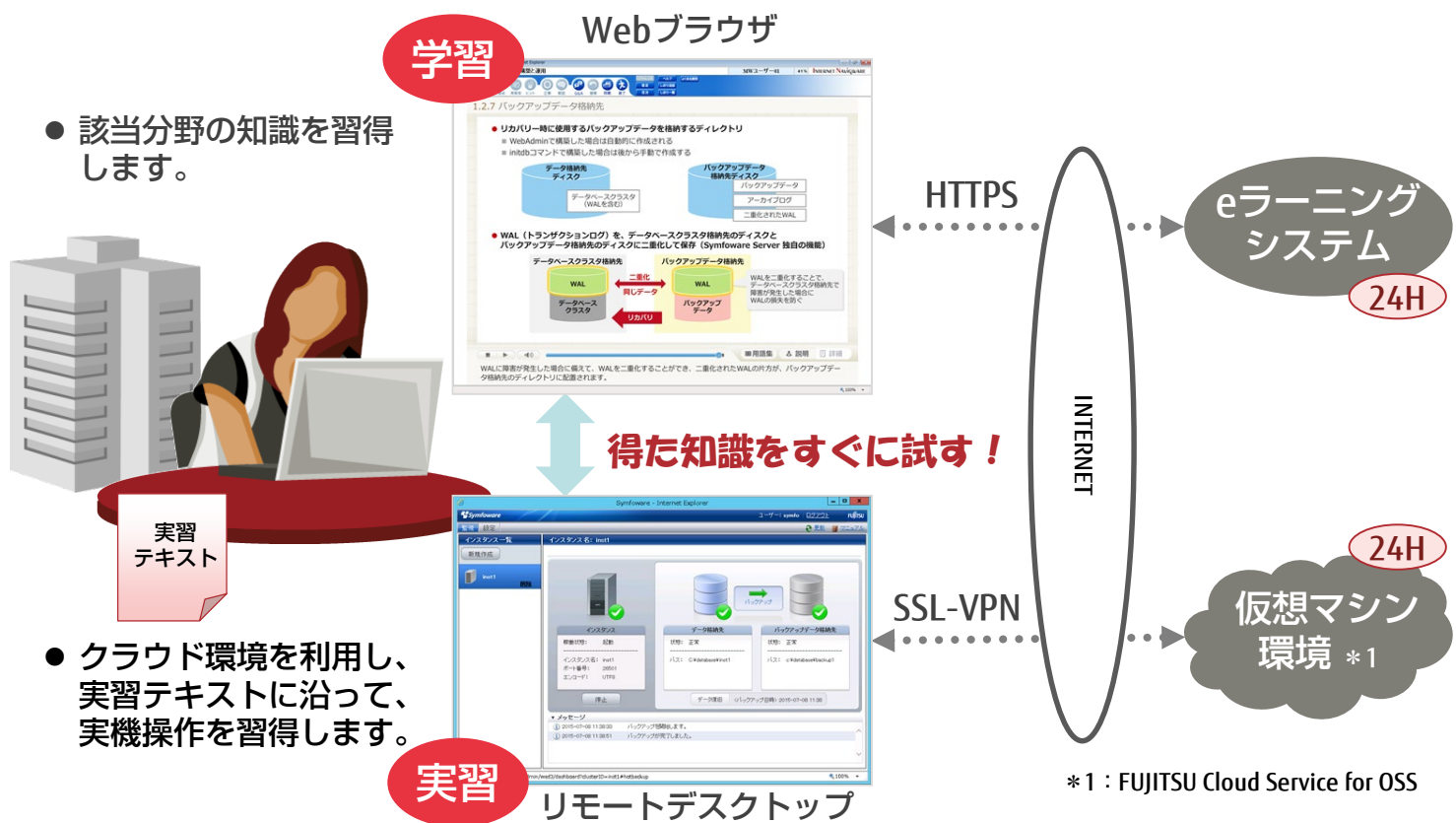
eラーニング

## リモート実習付きeラーニング

ICT技術の習得には実機演習は欠かせません。実機演習するには、決められた場所・決められた日時での集合研修が一般的です。しかし、開催場所が遠い、開催日時にスケジュールが合わないなどなどの理由で、集合研修に参加するのは難しいというのが現状です。

富士通のミドルウェアトレーニング「リモート実習付きeラーニング」は、そのような時間が取れない忙しい皆さんに向けた、空いた時間に実機操作を体験できるコースです。eラーニングによる学習とクラウドサービスによる実機実習を組み合わせることで、学習内容の理解と習得をより深められます。

### ご利用イメージ



### リモート実習付きeラーニングは、ここがポイント！

**Point 1** インターネットを使って、自席からすぐに実機操作を体験できます！

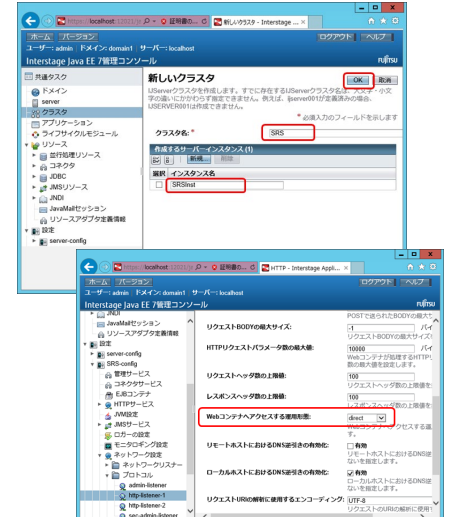
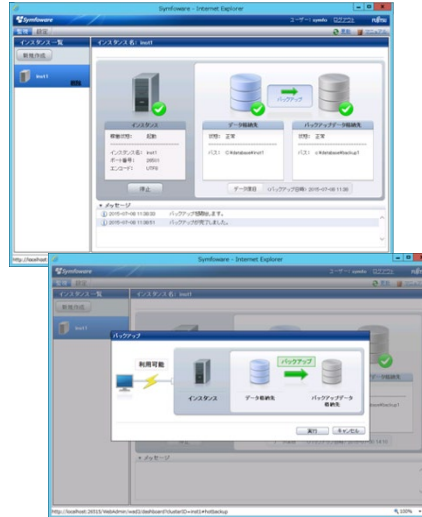
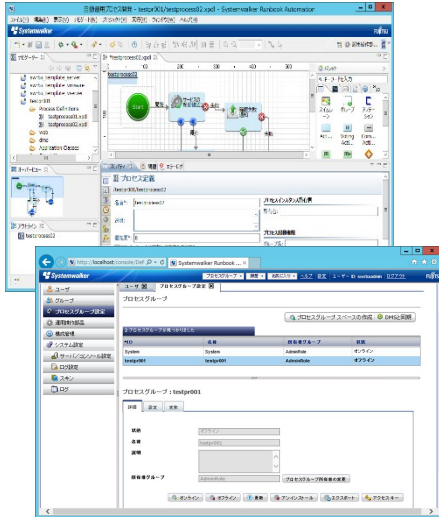
**Point 2** ポイントを押さえた実習テキストにより、効率的にスキルを習得できます！

**Point 3** 期間内であれば、ご自分のペースで何度でも繰り返し学習できます！

時間や場所を選ばない実機演習により、より深い技術スキルを習得できます

## 実習操作画面

- フロー演習の例 (Systemwalker Runbook Automation)
- バックアップ演習の例 (Symfoware Server)
- アプリケーションサーバ設定例 (Interstage Application Server)



## 商品情報

- 学習形態： リモート実習付きeラーニング
- 受講期間： 1か月 \*1
- 詳細とお申込み： 下記サイトの「ミドルウェアトレーニング」をクリック！

<https://www.fom.fujitsu.com/elearning/courselist/it/#mwt>

コース名	対象製品	標準受講時間	価格(税抜)
実習で学ぶ自動運用プロセス	Systemwalker Runbook Automation	8時間	45,000円
実習で学ぶPostgreSQL DB構築と運用操作	FUJITSU Software Enterprise Postgres Symfoware Server <b>New</b>	15時間	45,000円
実習で学ぶ！ 上級者のための富士通アプリケーションサーバによる業務システム構築	Interstage Application Server	9時間	50,000円

注意事項 \*1：実機操作ができる期間は、受講期間の開始日から15日目にあたる日より14日間となります。

講座内容詳細・動作環境は <http://www.fom.fujitsu.com/elearning/>

※記載されている製品名などの固有名詞は、各社の商標または登録商標です。※本資料に記載されているシステム名、製品名などには、必ずしも商標表示 (TM・®) を付記しておりません。  
 ※本コースは富士通株式会社 ミドルウェア事業本部との提携により行います。※価格については税抜価格となっております。消費税については別途申し受けます。  
 ※記載内容は2019年8月現在のものであり、予告なく変更させていただく場合があります。あらかじめご了承下さい。

製品・サービスについてのお問い合わせは

富士通エフ・オー・エム株式会社

〒105-6891 東京都港区海岸1-16-1 ニューピア竹芝サウスタワー14階

<http://jp.fujitsu.com/fom/>