

# 第1回 実戦問題

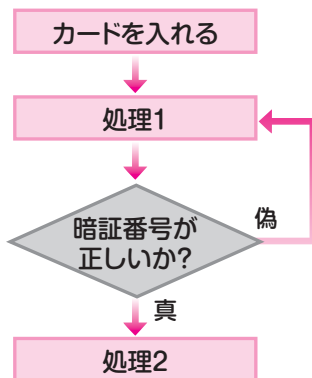
※解答は巻末にある別冊「解答と解説」P.10に記載しています。  
※実際の選択式テスト/実技テストとは、試験の形式や内容などは異なります。

## 選択式テスト

### コンピュータ知識

#### 問題 1

次の手順をフローチャートにしたとき、処理2に入るものはどれですか。正しいものを選択してください。



手順

- ①カードを入れる
- ②暗証番号を入力する
- ③暗証番号が正しければ現金を引き出す
- ④暗証番号が誤っていたら暗証番号を再入力する

- a. 暗証番号を入力する
- b. 暗証番号を再入力する
- c. 残高を確認する
- d. 現金を引き出す

#### 問題 2

デジタルカメラで撮影した画像をパソコンに取り込む方法として、間違っているものを選択してください。

- a. SDカードを介して画像を取り込む
- b. TWAIN対応のデジタルカメラを直接パソコンに接続して画像を取り込む
- c. コンパクトフラッシュを介して画像を取り込む
- d. ジョイスティックを介して画像を取り込む

#### 問題 3

携帯電話に関する説明として、不適切なものを選択してください。

- a. 通話時間によってかかる通話料金がある
- b. メールを送受信やホームページの閲覧による通信料金がある
- c. 通信料金は、通信時間によって課金される
- d. データ量や利用時間にかかわらず一定料金のシステムもある

#### 問題4

( )に当てはまる語句の組み合わせとして、正しいものを選択してください。

パソコンは、文字コードによって文字を識別します。1バイトの文字コードとして世界の標準になっている( ① )、世界のほとんどの言語をサポートしている2バイトの( ② )などがあります。

- a. ① Unicode                      ② EUC
- b. ① シフトJISコード          ② ASCIIコード
- c. ① ASCIIコード                ② Unicode
- d. ① EUC                            ② シフトJISコード

#### 問題5

テキストファイルを圧縮ソフトを使って圧縮しました。圧縮したファイルの拡張子として、正しいものを選択してください。

- a. avi
- b. zip
- c. mpg
- d. tif

#### 問題6

プリンタの接続箇所として、正しいものを選択してください。

- a. PS/2
- b. RS232C
- c. サウンドカード
- d. IEEE1284

#### 問題7

ノズルから勢いよく液体インクを紙に吹き付けて印刷する出力装置として、正しいものを選択してください。

- a. インクジェットプリンタ
- b. レーザープリンタ
- c. 感熱プリンタ
- d. ドットインパクトプリンタ