

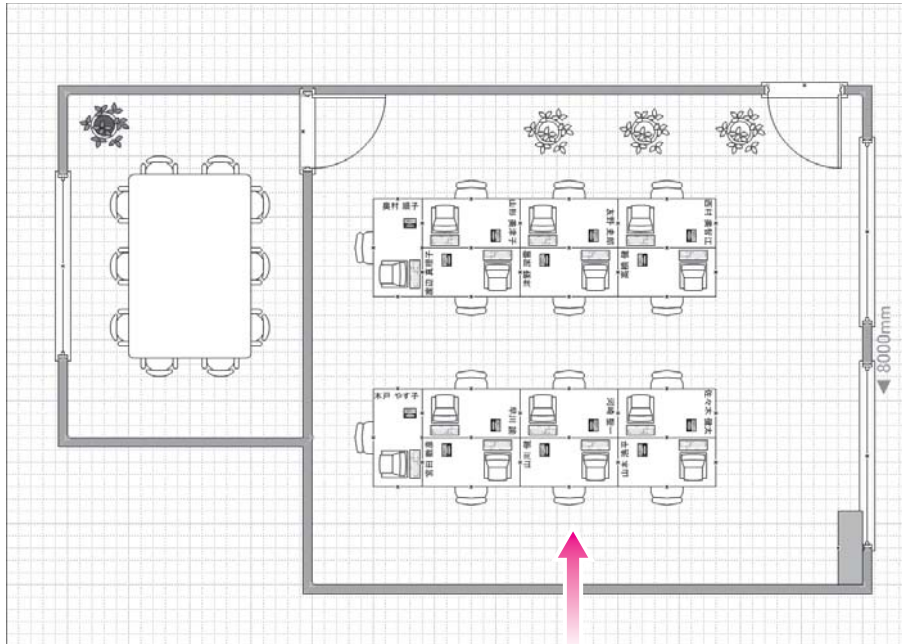
STEP 1

作成する図面を確認する

1 作成する図面の確認

次の図面を作成しましょう。

●作成するオフィスレイアウト図



Excelデータの
リンク

名前	タイトル	報告先	部署	電話番号	電子メール	オフィス番号	マスタシェイプ
安藤 浩助	社長兼 CEO		社長室	(03)3816-32XX	11111111@contoso.com	555	重役職
根本 明美	重役補佐	安藤 浩助	社長室	(03)3410-48XX	11111112@contoso.com	556	アシスタント
小原 サムシ江	CFO	安藤 浩助	財務部	(03)3324-44XX	11111113@contoso.com	560	管理職
宮西 碧彦	COO	安藤 浩助	業務部	(03)3402-66XX	11111114@contoso.com	520	管理職
折空 英樹	マーケティング戦略	木戸 やす子	マーケティング部	(03)3402-66XX	11111115@contoso.com	415	担当職
山形 美津子	広報	奥村 順子	マーケティング部	(03)3488-47XX	11111116@contoso.com	417	担当職
友野 史郎	広告	奥村 順子	マーケティング部	(03)3816-32XX	11111117@contoso.com	419	コンサルタント
西村 美智江	製品管理	奥村 順子	マーケティング部	(03)3361-24XX	11111118@contoso.com	421	担当職
奥村 勝子	マーケティング担当部長	木戸 やす子	マーケティング部	(03)3319-19XX	11111119@contoso.com	424	管理職
高辺 真珠子	医療事務担当	奥村 順子	マーケティング部	(03)3402-66XX	11111120@contoso.com	525	担当職
津野 深雪	ビジネス開発	山本 浩平	マーケティング部	(03)3816-32XX	11111121@contoso.com	526	担当職
斎藤 健	顧客開発担当	奥村 順子	マーケティング部	(03)3319-19XX	11111122@contoso.com	539	担当職
木戸 やす子	営業担当副社長	山本 浩平	営業部	(03)3858-64XX	11111123@contoso.com	422	管理職
早川 鏡	アジア営業担当	木戸 やす子	営業部	(03)3319-19XX	11111124@contoso.com	462	担当職
河崎 聖一	北米営業担当	木戸 やす子	営業部	(03)3816-32XX	11111125@contoso.com	463	担当職
佐々木 健太	南米営業担当	木戸 やす子	営業部	(03)3858-64XX	11111126@contoso.com	464	担当職
宮田 敬彦	北欧営業担当	木戸 やす子	営業部	(03)3303-02XX	11111127@contoso.com	466	担当職
山本 健	重役補佐	山本 浩平	営業部	(03)3816-32XX	11111128@contoso.com	541	アシスタント
山本 浩平	営業マーケティング担当上級副社長	安藤 浩助	営業部	(03)3303-02XX	11111129@contoso.com	540	管理職
吉村 和佳	第4期治療担当	立野 鏡一	R&D	(03)3203-11XX	11111130@contoso.com	411	担当職
吉井 ちづ	子-タ人カ担当主任	立野 鏡一	R&D	(03)3858-64XX	11111131@contoso.com	425	担当職
阿部 信夫	第3期治療担当	立野 鏡一	R&D	(03)3410-48XX	11111132@contoso.com	427	担当職
染宮 美華	第1期治療担当	立野 鏡一	R&D	(03)3816-32XX	11111133@contoso.com	429	担当職
矢野 卓哉	第2期治療担当	河田 弘毅	R&D	(03)3324-44XX	11111134@contoso.com	431	担当職
久保田 千絵	技術者	河田 弘毅	R&D	(03)3203-11XX	11111137@contoso.com	433	担当職
知月 雅仁	製品サポート	山口 真治	R&D	(03)3402-66XX	11111138@contoso.com	439	担当職
持田 妙かり	データベース管理担当	河田 弘毅	R&D	(03)3816-32XX	11111139@contoso.com	441	担当職
藤井 香子	IS 管理者	河田 弘毅	R&D	(03)3319-19XX	11111140@contoso.com	442	担当職

STEP 2

テンプレートを使ってオフィスレイアウト図を作成する

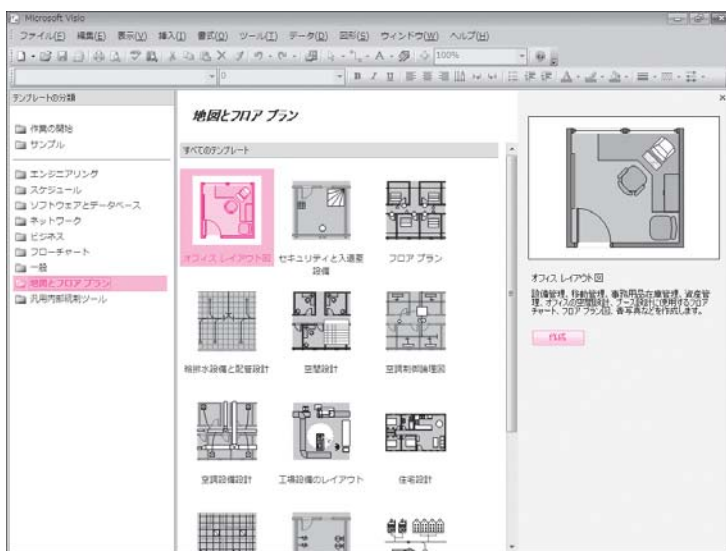
1 オフィスレイアウト図

「オフィスレイアウト図」は、オフィスの部屋のレイアウトを作成するために利用します。オフィスの引越しゃ、組織編成の変更などによって、オフィスのレイアウトを変更するときや社員に配布する座席表を作成するときに役立ちます。正確な部屋の面積を算出したり、机や椅子を実際のサイズで正確にレイアウトすることができるため、オフィスレイアウトを効率的に作成することができます。

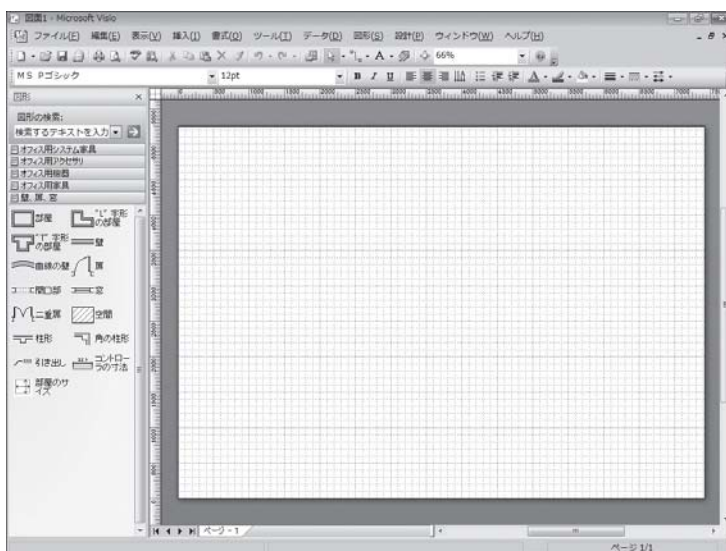
2 オフィスレイアウト図の作成

オフィスレイアウト図を作成するには、《オフィスレイアウト図》テンプレートを使います。《オフィスレイアウト図》テンプレートはテンプレートの分類の《地図とフロアプラン》に登録されています。

《オフィスレイアウト図》テンプレートを使って、図面ページを作成しましょう。



- ① (新規作成)の をクリックします。
- ② 《作業の開始》をクリックします。
- ③ 《テンプレートの分類》から《地図とフロアプラン》をクリックします。
- ④ 《オフィスレイアウト図》をクリックします。右側に選択したテンプレートのイメージと説明が表示されます。
- ⑤ 《作成》をクリックします。



《オフィスレイアウト図》テンプレートをもとに作成された新しい図面ページが表示されます。

1

2

3

4

5

6

7

8

総合問題

解答

付録

索引