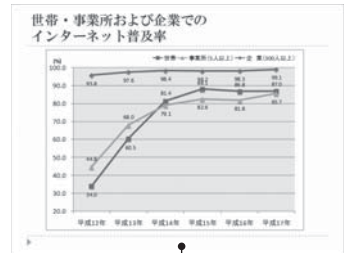


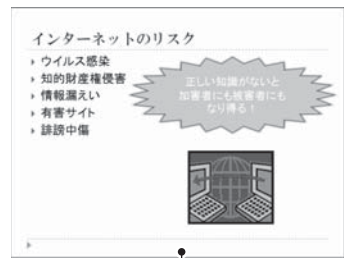
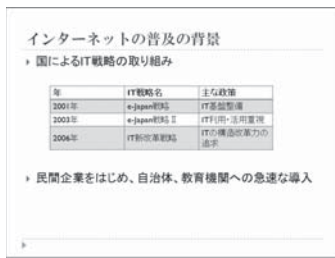
STEP4 プレゼンテーションの構成を変更しよう

1 作成するプレゼンテーションの確認

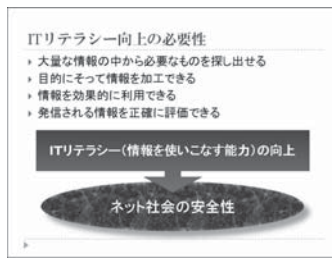
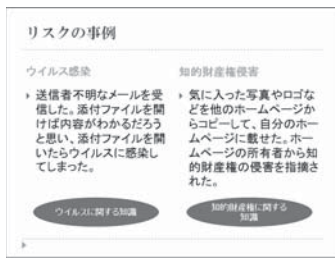
次のようにプレゼンテーションの構成を変更しましょう。



↑
スライドの移動



↑
スライドの移動



2 スライド一覧表示


「スライド一覧表示」では、プレゼンテーション全体のスライドが一覧で表示されます。スライドの順番や全体的な分量のバランスなどプレゼンテーション全体を確認し、スライドの追加・削除・移動などが行えます。

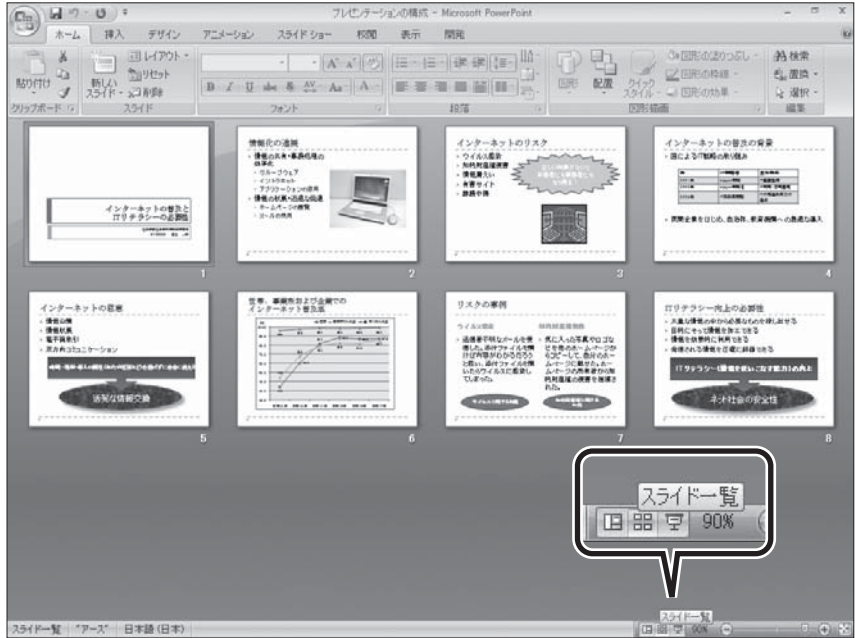
※スライド一覧表示ではスライドの編集はできません。スライドを編集する場合は、標準表示に切り替えて操作します。

スライド一覧表示に切り替えて、全体の構成を確認しましょう。



ファイル「プレゼンテーションの構成」を開いておきましょう。





- ①  (スライド一覧)をクリックします。
- ② スライド一覧表示に切り替わります。



参考 SKILL UP 表示倍率の変更


スライドの枚数が少ない場合は、表示倍率を変更してスライドの内容を見やすくできます。

◆リボン: (表示)タブ→(ズーム)グループの  (ズーム)→倍率を選択、または(指定)に数値を入力

◆その他:  (ズームスライダ)の  (縮小)または  (拡大)をクリック、または  をドラッグして倍率を調整

3 スライドの移動

スライド3をスライド6の後ろに移動しましょう。

- ① スライド3をクリックします。
- ② 図のように、スライド6の右側までドラッグします。
※ドラッグ中、マウスポインタの形が  に変わり、移動先に縦線が表示されます。

