

よくわかる PowerPoint 2007

コース概要

初めてMicrosoft PowerPoint 2007をお使いになる方を対象に、プレゼンテーションの作成やスライドショーの実行、図やオブジェクトの挿入と編集などの基本操作をはじめ、画面切り替え 効果やアニメーション効果などの特殊効果の設定、ノートの作成、プレゼンテーションパックの作成 などの便利な機能を学習します。

※ Office 2007の新機能がコンパクトにまとめられた付録がついております。

Point 1

動画で実際の操作の流れを学習することができる

Point 2

シミュレーション操作で実際の操作をSTEPごとに確認できる

The screenshot displays the Microsoft PowerPoint 2007 interface. The main window shows a slide titled '人気の高い食料品' (Popular Food Products) with a list of items: '産地直産便' (Direct from the producer), '新鮮さが売りの野菜や果物' (Fresh vegetables and fruits), '地方名産品' (Local specialties), and '季節限定品やご当地産品など、その地方でしか手に入らない特産物' (Seasonal products and local specialties, etc., which are only available in that region). The 'アニメーションの設定' (Animation Settings) task pane is open, showing a list of animation effects: '開始(E)' (Start), '強調(M)' (Emphasis), '終了(X)' (End), and 'アニメーションの軌跡(P)' (Animation path). The '特殊効果とスライドのデザイン設定' (Special Effects and Slide Design Settings) task pane is also open, showing a list of animation effects: '1. スライドイン' (Slide in), '2. チェッカーボード' (Checkerboard), '3. ひし形' (Diamond), '4. ピンウィール' (Pinwheel), '5. ブラインド' (Blind), and '6. ボックス' (Box). The 'POINT/参考' (POINT/Reference) button is highlighted in the bottom right corner of the interface.

Point 3

知っておくべき重要な内容や知っていると便利な内容を確認できる

学習内容

第1章 PowerPointの基礎知識

PowerPointの概要や画面の構成、PowerPointを使用するために必要な基本操作

第2章 プレゼンテーションの作成

スライドへの文字の入力やスライドの挿入など、スライド作成に関する基本的な操作やスライドショーの実行方法など

第3章 ブレースホルダと文字の編集

ブレースホルダの編集や配置の変更、文字の編集などスライド編集の基本的な操作方法

第4章 図やオブジェクトの挿入と編集

イラスト、画像、グラフ、Excelの表、特殊な文字の挿入など、表現力を高めるための機能

第5章 図形の作成と編集

図形やテキストボックスなどの作成と編集に関する機能

第6章 特殊効果とスライドのデザイン設定

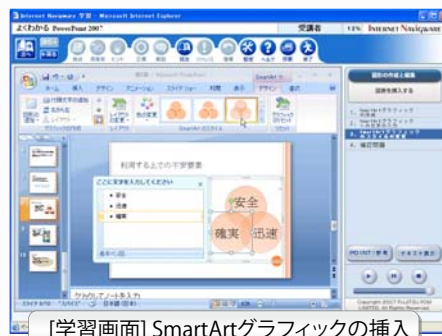
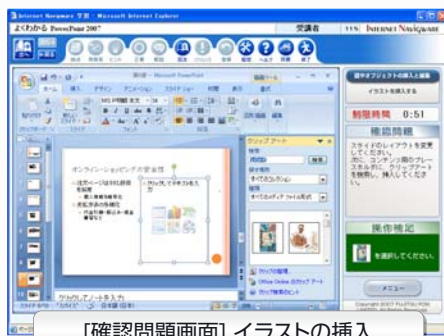
画面の切り替え効果の設定、アニメーション効果の設定、スライドの色の変更など説得力のある効果的なプレゼンテーションにするための機能

第7章 プレゼンテーションをサポートする機能

発表用のノートの作成、スライドの印刷、スライドショーの効果的な実行方法、リハーサル機能などプレゼンテーションの発表に役立つ機能

第8章 便利な機能

ほかのプレゼンテーションからのスライドの挿入、ファイルの保護、目的別スライドショー、プレゼンテーションパック



学習時間

15時間(標準)

価格

ASPサービス型

受講期間	価格
1ヶ月	3,150円
1ヶ月 Q&Aあり	13,650円
3ヶ月	4,200円
3ヶ月 Q&Aあり	14,700円

イントラネット型

ライセンス数	価格
5ライセンス	105,000円
20ライセンス	336,000円
100ライセンス	1,344,000円

※「Q&Aあり」コースは、当社インストラクターへの問い合わせサービスをご利用いただけます。
経験豊富なインストラクターがお答えしますので、疑問を残さず学習を進めることができます。

コースウェアの「無料体験学習」および「動作確認」は <http://www.fom.fujitsu.com/elearning/>

富士通エフ・オー・エム機器株式会社
<http://jp.fujitsu.com/group/fom/>
東京都港区海岸1-16-1
ニューピア竹芝サウスタワー14階
03-5401-8470

※ Microsoft, Windowsは、Microsoft Corporationの米国およびその他の国における登録商標または商標です。
※ Navigwareは富士通株式会社の登録商標です。
※ その他、記載されている会社名および商品名は、各社の登録商標または商標です。

お問い合わせ、ご用命は